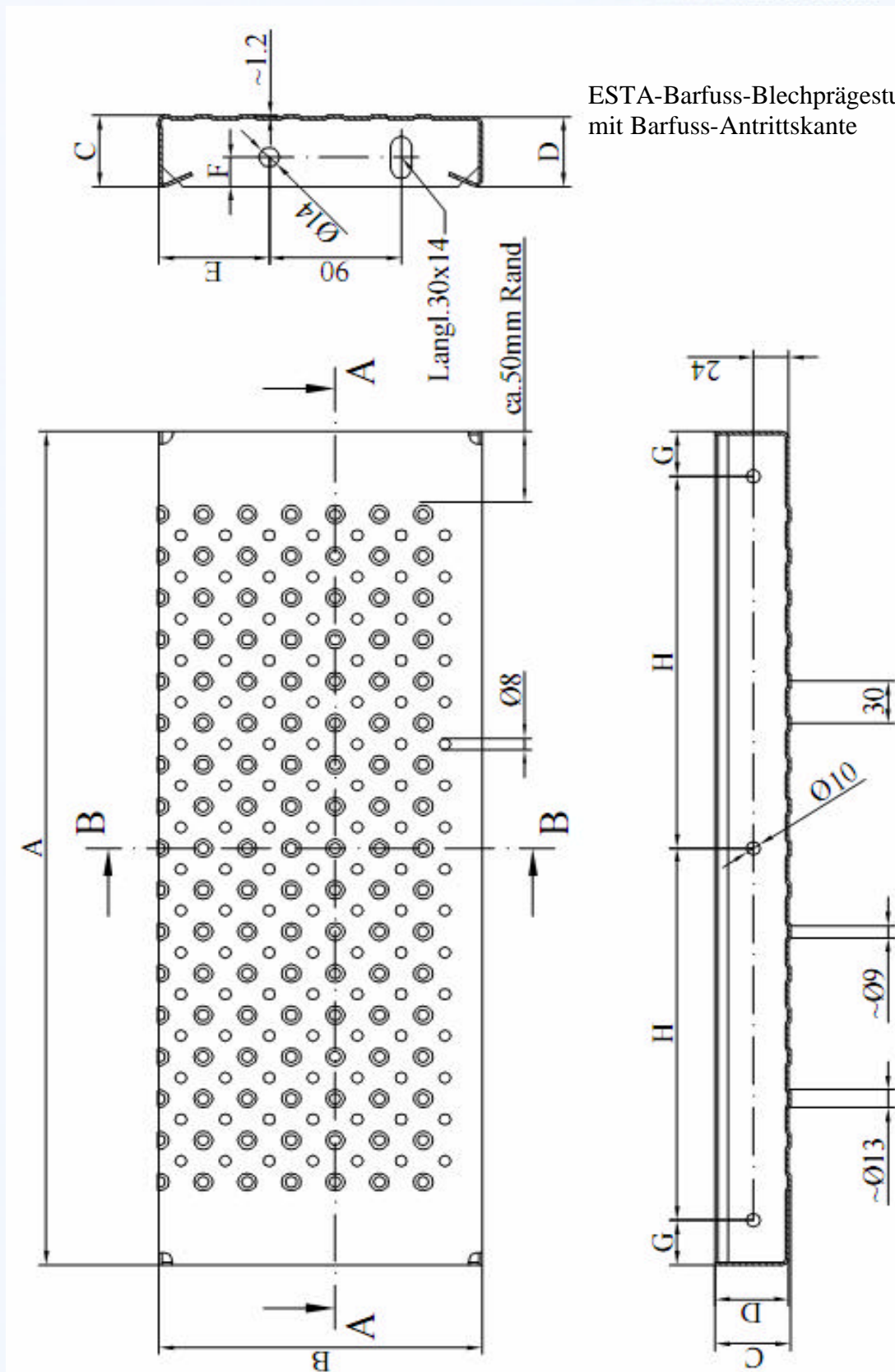


ESTA-Barfuss-Blechprägestufe mit Barfuss-Antrittskante

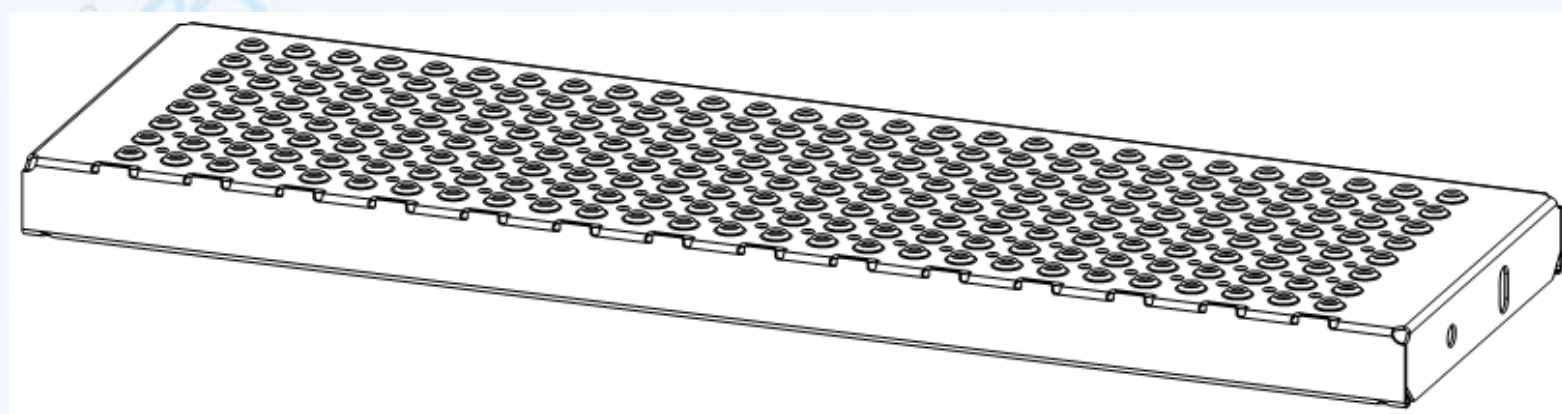


D-56472 HOF Westerwald

Artikelliste Lochblechstufen

Maße in Kammern gelten für ESTA-Barfuss-Blechprägestufen.

Artikel-Nr.	A	B	C	D	E	F	G	H	Gewicht Kg /Stück
102.220060053	600	220	53 (51,2)	50	55	21	32	2x267,5	3,6
102.220070053	700	220	53 (51,2)	50	55	21	32	2x317,5	4,3
102.220080053	800	220	53 (51,2)	50	55	21	32	3x245	5,0
102.220090053	900	220	53 (51,2)	50	55	21	32,5	3x278	5,6
102.220100053	1000	220	53 (51,2)	50	55	21	31,5	3x312	6,3
102.220110063	1100	220	63 (61,2)	60	55	26	32	3x345	7,0
102.220120063	1200	220	63 (61,2)	60	55	26	31	3x379	7,6
102.270060053	600	270	53 (51,2)	50	80	21	32	2x267,5	3,7
102.270070053	700	270	53 (51,2)	50	80	21	32	2x317,5	4,4
102.270080053	800	270	53 (51,2)	50	80	21	32	3x245	5,2
102.270090053	900	270	53 (51,2)	50	80	21	32,5	3x278	6,0
102.270100053	1000	270	53 (51,2)	50	80	21	31,5	3x312	6,9
102.270110063	1100	270	63 (61,2)	60	80	26	32	3x345	7,7
102.270120063	1200	270	63 (61,2)	60	80	26	31	3x379	8,6

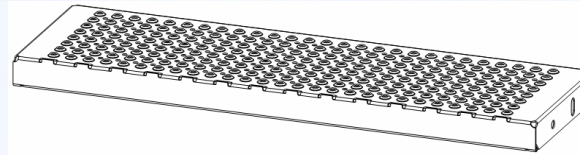


D-56472 HOF Westerwald

Tel. (0 26 61) 74 97 / Fax 77 97
Bahnhofsstr. Westerbürg/Ww.
USt.-Id.Nr.: DE 811 250 468

GF: Hans Stahl
AG: Montbau HR A Nr. 2965
St.-Nr.: 18/167/2049/0

Kreisparkasse Bad Marienberg, BLZ 570 510 01, Kto.-Nr. 01 727
Westerwaldbank e.G., BLZ 573 918 00, Kto.-Nr. 42 095 702
Internet: www.esta.de · eMail: info@esta.de



Nettopreisliste 12-2007, Sicherheits-Lochblechstufen

Aus 2 mm Stahlblech, mit kopfseitigen Anschraubblaschen.

Artikel-Nr.	Artikel-Bezeichnung	ca. kg / Stück	Breite (mm)	Länge (mm)	Bauhöhe (mm)	Einzelpreis
102.220060053	Sicherheits-Lochblechstufen mit rutschhemmender Antrittskante, feuerverzinkt	3,6	220	600	53	Preise auf Anfrage
102.220070053	Sicherheits-Lochblechstufen mit rutschhemmender Antrittskante, feuerverzinkt	4,3	220	700	53	
102.220080053	Sicherheits-Lochblechstufen mit rutschhemmender Antrittskante, feuerverzinkt	5,0	220	800	53	
102.220090053	Sicherheits-Lochblechstufen mit rutschhemmender Antrittskante, feuerverzinkt	5,6	220	900	53	
102.220100053	Sicherheits-Lochblechstufen mit rutschhemmender Antrittskante, feuerverzinkt	6,3	220	1000	53	
102.220110063	Sicherheits-Lochblechstufen mit rutschhemmender Antrittskante, feuerverzinkt	7,0	220	1100	63	
102.220120063	Sicherheits-Lochblechstufen mit rutschhemmender Antrittskante, feuerverzinkt	7,6	220	1200	63	
102.270060053	Sicherheits-Lochblechstufen mit rutschhemmender Antrittskante, feuerverzinkt	3,7	270	600	53	
102.270070053	Sicherheits-Lochblechstufen mit rutschhemmender Antrittskante, feuerverzinkt	4,4	270	700	53	
102.270080053	Sicherheits-Lochblechstufen mit rutschhemmender Antrittskante, feuerverzinkt	5,2	270	800	53	
102.270090053	Sicherheits-Lochblechstufen mit rutschhemmender Antrittskante, feuerverzinkt	6,0	270	900	53	
102.270100053	Sicherheits-Lochblechstufen mit rutschhemmender Antrittskante, feuerverzinkt	6,9	270	1000	53	
102.270110063	Sicherheits-Lochblechstufen mit rutschhemmender Antrittskante, feuerverzinkt	7,7	270	1100	63	
102.270120063	Sicherheits-Lochblechstufen mit rutschhemmender Antrittskante, feuerverzinkt	8,6	270	1200	63	
102.323.3.00	C-Profile für Treppenwangen und Podeste etc.; Abm. 3x18x35x238x35x18x5000 mm, ungelocht, roh, Mat.-Güte S235JRG2	38,7				

Sondergrößen und Sonderausführungen zu günstigen Konditionen lieferbar!
Bitte fragen Sie spezifiziert an!

E. STAHL Metallwarenfabrik GmbH



D-56472 HOF Westerwald

Tel. (0 26 61) 74 97 / Fax 77 97
Bahnhofsstr. Westerburg/VW
USt.-Id.Nr.: DE 811 250 468

GF: Hans Stahl
AG: Montabaur HR A Nr. 2965
St.-Nr.: 18/167/2049/0

Kreisparkasse Bad Marienberg, BLZ 570 510 01, Kto.-Nr. 01 727
Westerwaldbank e.G., BLZ 573 918 00, Kto.-Nr. 42 095 702
Internet: www.essta.de · eMail: info@essta.de

Artikel-Nr.	Artikel-Bezeichnung	ca. kg/ Stück	Breite (mm)	Länge (mm)	Bau- höhe (mm)	Einzelpreis mit unver- schweißten Ecken, ungebeizt	Einzelpreis mit ver- schweißten Ecken, gebeizt
102.22060053LoV2A	Sicherheits-Lochblechstufe mit rutschhemmender Antrittskante aus V2A – 1.4301, IIIC	3,6	220	600	53	32,20 €	
102.22080053LoV2A	Sicherheits-Lochblechstufe mit rutschhemmender Antrittskante aus V2A – 1.4301, IIIC	5,0	220	800	53	38,10 €	
102.220100053Lov2A	Sicherheits-Lochblechstufe mit rutschhemmender Antrittskante aus V2A – 1.4301, IIIC	6,3	220	1000	53	49,35 €	
102.220120063Lov2A	Sicherheits-Lochblechstufe mit rutschhemmender Antrittskante aus V2A – 1.4301, IIIC	7,6	220	1200	63	61,40 €	
102.27060053LoV2A	Sicherheits-Lochblechstufe mit rutschhemmender Antrittskante aus V2A – 1.4301, IIIC	3,7	270	600	53	37,30 €	
102.27080053LoV2A	Sicherheits-Lochblechstufe mit rutschhemmender Antrittskante aus V2A – 1.4301, IIIC	5,2	270	800	53	43,20 €	
102.270100053Lov2A	Sicherheits-Lochblechstufe mit rutschhemmender Antrittskante aus V2A – 1.4301, IIIC	6,9	270	1000	53	74,80 €	
102.270120063Lov2A	Sicherheits-Lochblechstufe mit rutschhemmender Antrittskante aus V2A – 1.4301, IIIC	8,6	270	1200	63	85,50 €	

Preise auf Anfrage

Sondergrößen und Sonderausführungen zu günstigen Konditionen lieferbar!
 Bitte fragen Sie spezifiziert an!

Auf Wunsch sind Stufen in V2A 1.4301 oder V4A WN 1.4541 / 1.4571 mit einer Lieferzeit von ca. 3-4 Wochen lieferbar.

NEU ! Alle Stufen auch mit Barfuss-Prägung und Barfuss-Antrittskante (25% Aufpreis) mit einer Lieferzeit von ca. 3-4 Wochen lieferbar.

Alle Preise unverpackt netto ab Werk, zuzügl. gesetzl. Mwst.

